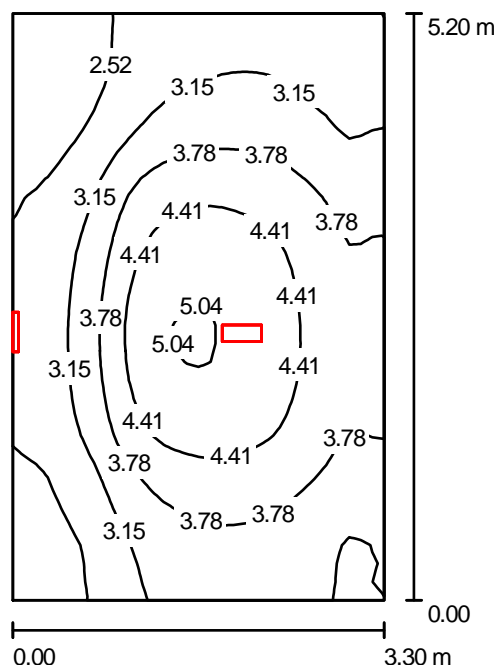


Edytor  
Telefon  
faks  
e-Mail

## Klatka\_PŁ - piwnica / Wyniki jednoarkuszowe



Wysokość pomieszczenia: 4.000 m, Współczynnik konserwacji: 0.67

Wartości Lux, Skala 1:67

Powierzchnia	$\rho$ [%]	$E_m$ [lx]	$E_{min}$ [lx]	$E_{max}$ [lx]	$E_{min} / E_m$
Płaszczyzna pracy	/	3.54	1.95	5.11	0.550
Podłoga	20	3.52	1.91	5.06	0.541
Sufit	70	2.75	0.95	7.02	0.344
Ściany (4)	50	2.98	1.19	7.55	/

### Płaszczyzna pracy:

Wysokość: 0.020 m  
Siatka: 32 x 32 Punkty  
Margines: 0.000 m

### Wykaz opraw

Nr.	Ilość	Etykieta (Czynnik korekcyjny)	$\Phi$ [lm]	P [W]
1	2	Cooper Menvier Univel Ltd. Cooper Univel O-S24.Ulm (Typ 1)* (1.000)	330	24.0

\*Zmienione dane techniczne

W sumie: 660 48.0

Specyfikacja mocy przyłączeniowej:  $2.80 \text{ W/m}^2 = 79.00 \text{ W/m}^2/100 \text{ lx}$  (Powierzchnia podstawowa:  $17.15 \text{ m}^2$ )